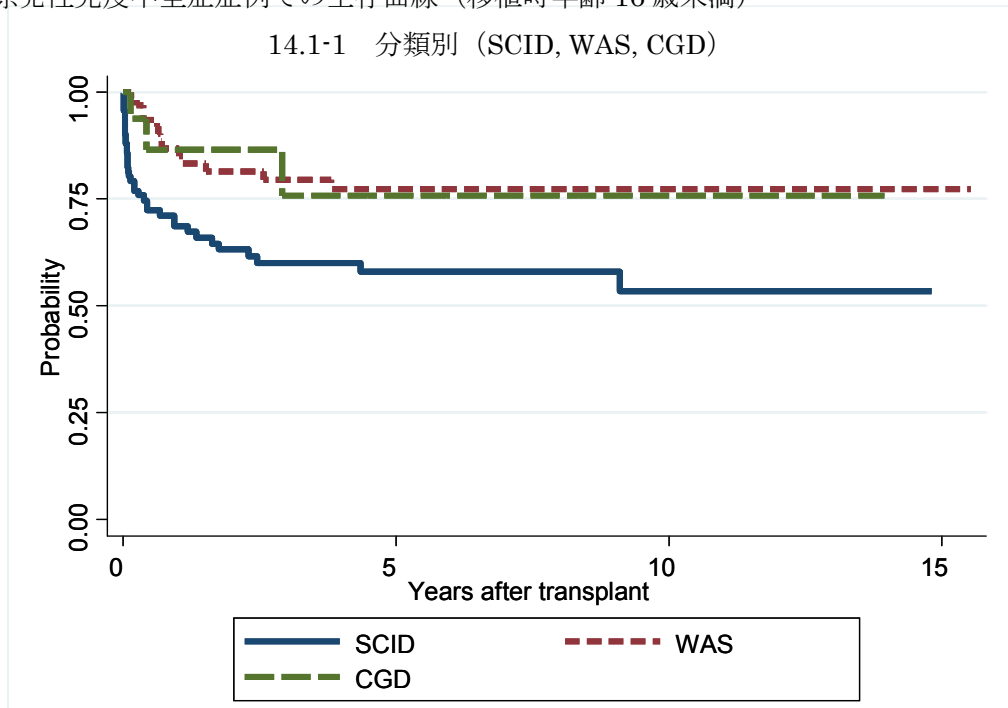
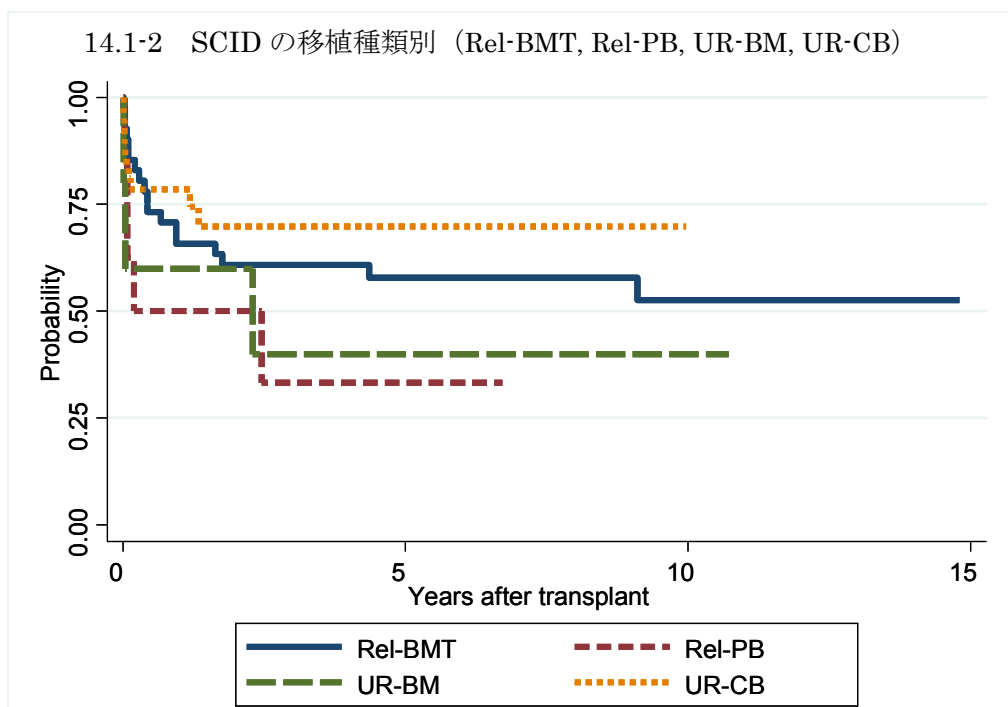


図 14 原発性免疫不全症症例での生存曲線（移植時年齢 16 歳未満）

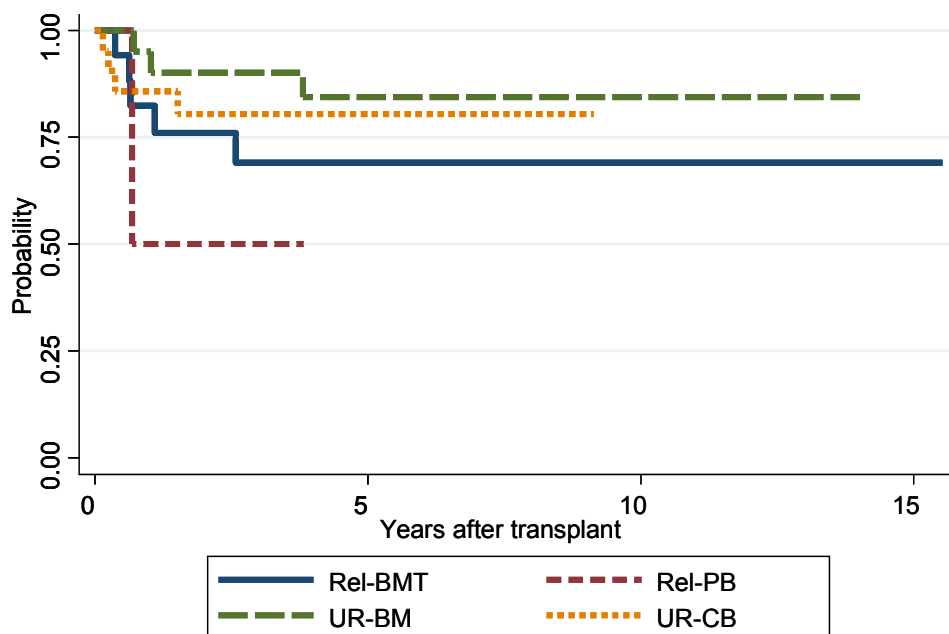


対象症例	症例数	移植後 1年			移植後 5年		
		生存率	95%信頼区間	観察症例数	生存率	95%信頼区間	観察症例数
① SCID	92	68.6%	57.8-77.2%	56	57.9%	46.1-68.0%	27
② WAS	64	86.8%	75.3-93.2%	50	77.3%	64.0-86.2%	28
③ CGD	16	86.5%	55.8-96.5%	11	75.7%	40.1-91.9%	6



対象症例	症例数	移植後 1年			移植後 5年		
		生存率	95%信頼区間	観察症例数	生存率	95%信頼区間	観察症例数
① Rel-BMT	41	65.9%	49.3-78.2%	27	57.9%	41.2-71.4%	19
② Rel-PB	8	50.0%	15.2-77.5%	4	33.3%	5.6-65.8%	2
③ UR-BM	6	60.0%	12.6-88.2%	3	40.0%	5.2-75.3%	2
④ UR-CB	37	78.4%	61.4-88.6%	22	69.8%	50.2-82.9%	4

14.1-3 WAS の移植種類別 (Rel-BMT, Rel-PB, UR-BM, UR-CB)



対象症例	症例数	移植後 1年			移植後 5年		
		生存率	95%信頼区間	観察症例数	生存率	95%信頼区間	観察症例数
① Rel-BMT	17	82.4%	54.7-93.9%	14	69.1%	40.7-85.9%	9
② Rel-PB	2	50.0%	0.6-91.0%	1	.	.	.
③ UR-BM	24	95.0%	69.5-99.3%	19	84.4%	58.9-94.7%	11
④ UR-CB	21	85.7%	62.0-95.2%	16	80.4%	55.6-92.2%	8