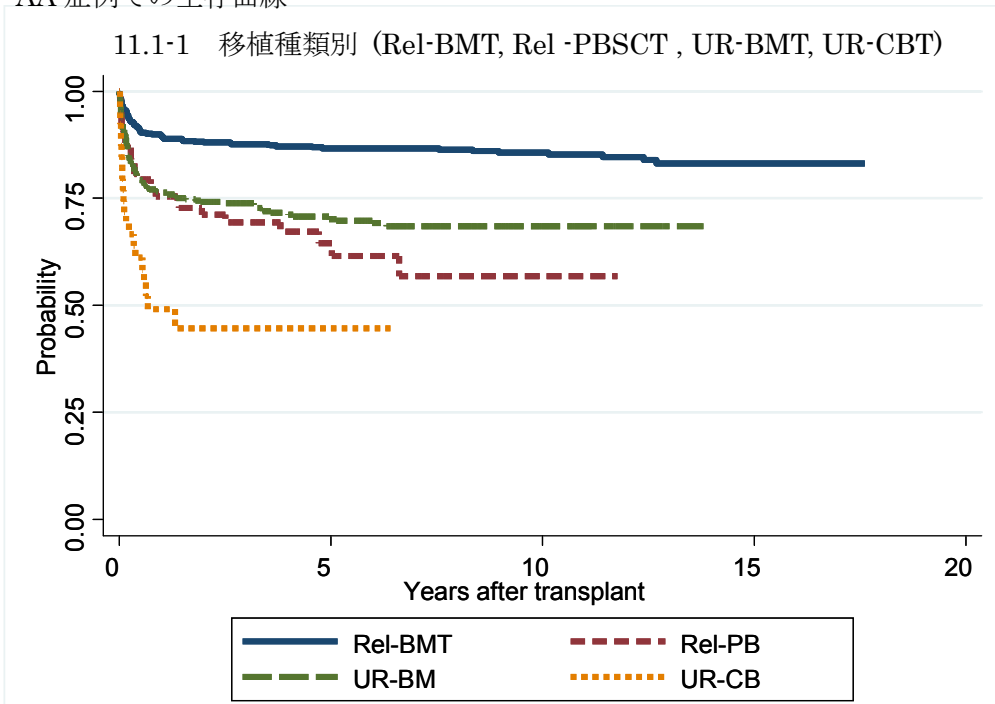
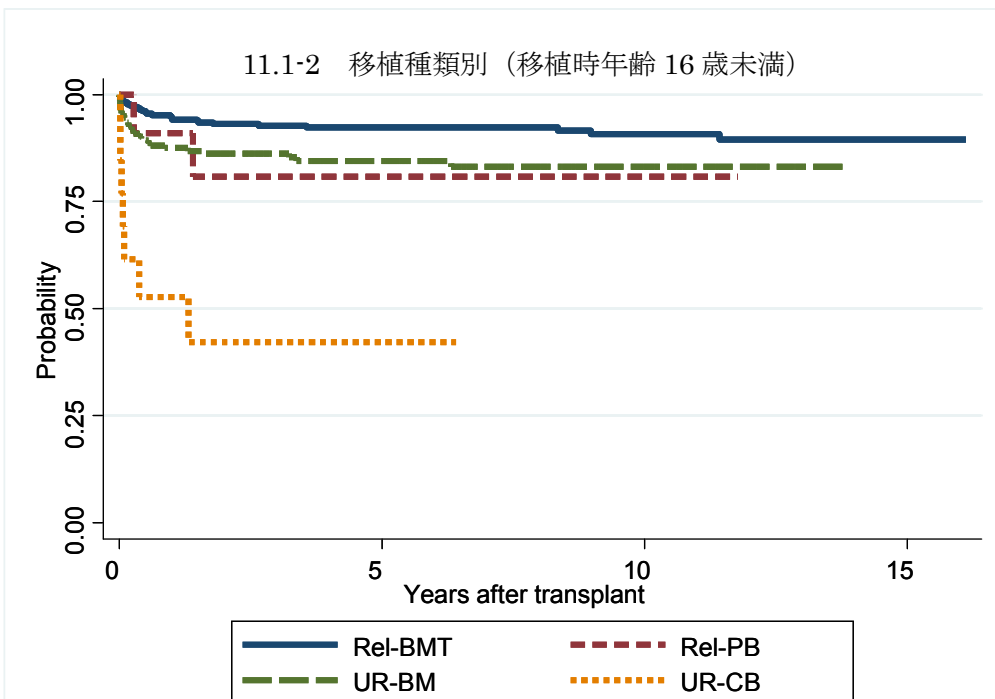


図 11 AA 症例での生存曲線

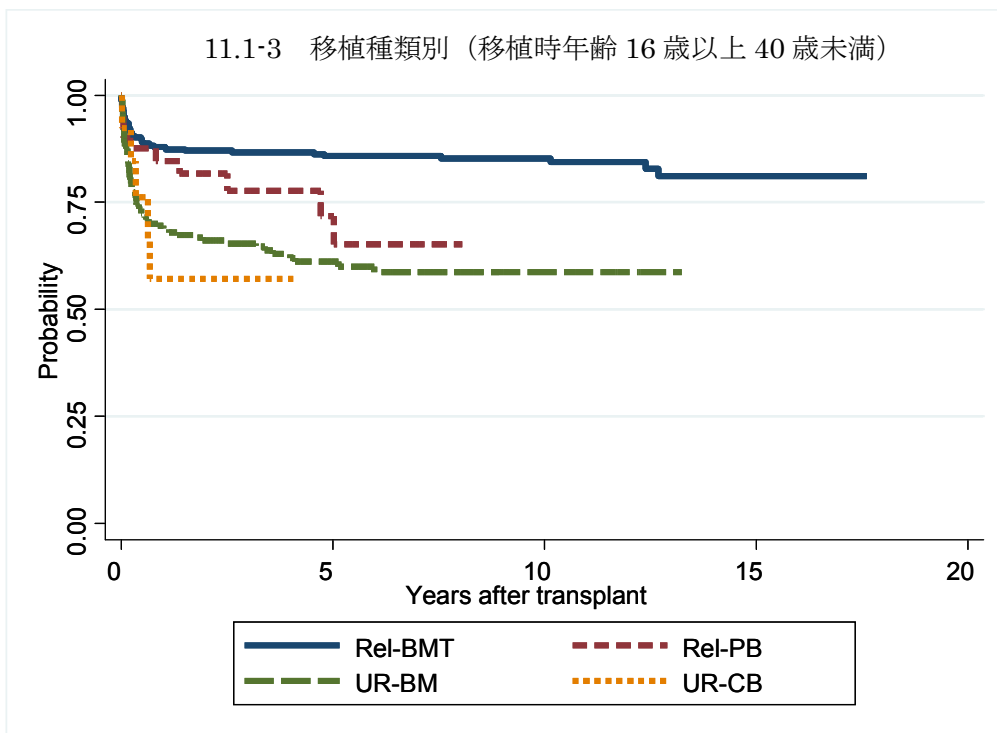


| 対象症例 | 症例数 | 移植後 1年 | | | 移植後 5年 | | |
|-----------|-----|--------|------------|-------|--------|------------|-------|
| | | 生存率 | 95%信頼区間 | 観察症例数 | 生存率 | 95%信頼区間 | 観察症例数 |
| ① Rel-BMT | 733 | 89.6% | 87.1-91.6% | 625 | 86.7% | 83.9-89.0% | 389 |
| ② Rel-PB | 84 | 75.5% | 64.6-83.5% | 57 | 64.5% | 51.6-74.8% | 22 |
| ③ UR-BM | 414 | 76.3% | 72.1-80.1% | 309 | 70.3% | 65.4-74.6% | 148 |
| ④ UR-CB | 39 | 49.2% | 32.2-64.0% | 14 | 44.7% | 27.5-60.5% | 1 |



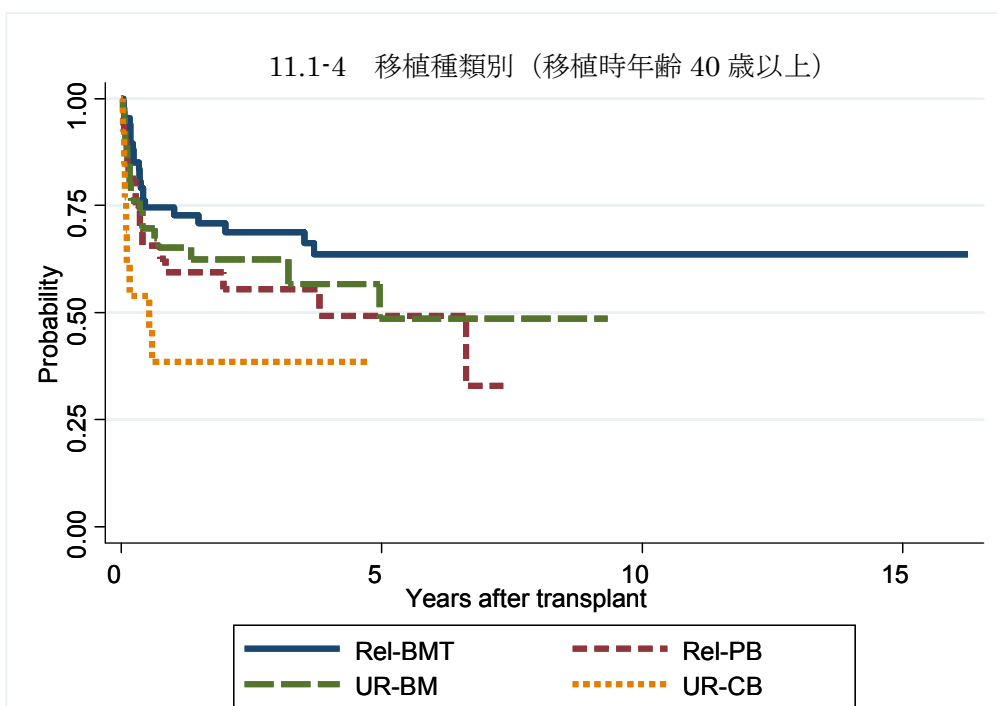
| 対象症例 | 症例数 | 移植後 1年 | | | 移植後 5年 | | |
|-----------|-----|--------|------------|-------|--------|------------|-------|
| | | 生存率 | 95%信頼区間 | 観察症例数 | 生存率 | 95%信頼区間 | 観察症例数 |
| ① Rel-BMT | 316 | 94.6% | 91.4-96.6% | 288 | 92.3% | 88.6-94.8% | 176 |
| ② Rel-PB | 11 | 90.9% | 50.8-98.7% | 10 | 80.8% | 42.4-94.9% | 6 |
| ③ UR-BM | 170 | 87.5% | 81.7-91.5% | 151 | 84.6% | 78.2-89.2% | 84 |
| ④ UR-CB | 13 | 52.8% | 23.4-75.5% | 6 | 42.2% | 14.9-67.7% | 1 |

11.1-3 移植種別 (移植時年齢 16 歳以上 40 歳未満)



| 対象症例 | 症例数 | 移植後 1年 | | | 移植後 5年 | | |
|-----------|-----|--------|------------|-------|--------|------------|-------|
| | | 生存率 | 95%信頼区間 | 観察症例数 | 生存率 | 95%信頼区間 | 観察症例数 |
| ① Rel-BMT | 350 | 87.9% | 84.0-90.9% | 298 | 85.8% | 81.6-89.1% | 196 |
| ② Rel-PB | 41 | 84.7% | 69.0-92.8% | 28 | 71.8% | 50.7-85.1% | 11 |
| ③ UR-BM | 198 | 69.0% | 62.1-74.8% | 131 | 61.1% | 53.4-67.8% | 57 |
| ④ UR-CB | 13 | 57.1% | 25.1-79.7% | 6 | . | . | . |

11.1-4 移植種別 (移植時年齢 40 歳以上)



| 対象症例 | 症例数 | 移植後 1年 | | | 移植後 5年 | | |
|-----------|-----|--------|------------|-------|--------|------------|-------|
| | | 生存率 | 95%信頼区間 | 観察症例数 | 生存率 | 95%信頼区間 | 観察症例数 |
| ① Rel-BMT | 67 | 74.6% | 62.4-83.4% | 40 | 63.6% | 49.5-74.8% | 17 |
| ② Rel-PB | 32 | 59.4% | 40.5-74.0% | 19 | 49.3% | 29.2-66.6% | 5 |
| ③ UR-BM | 46 | 65.2% | 49.6-77.0% | 28 | 48.6% | 27.4-66.9% | 6 |
| ④ UR-CB | 13 | 38.5% | 14.1-62.8% | 2 | . | . | . |