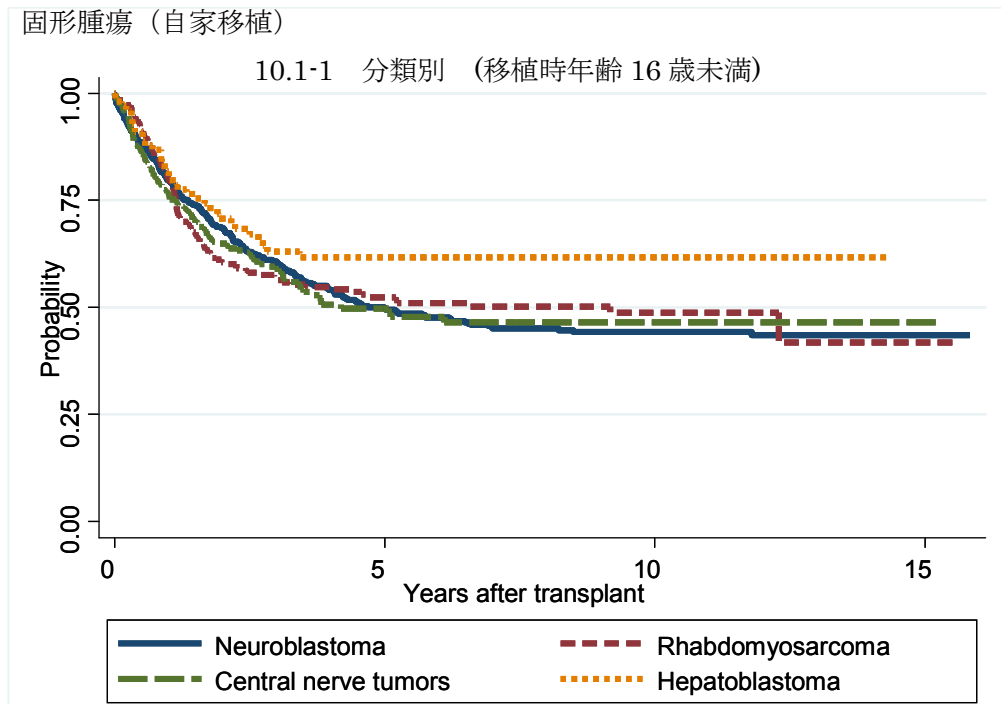
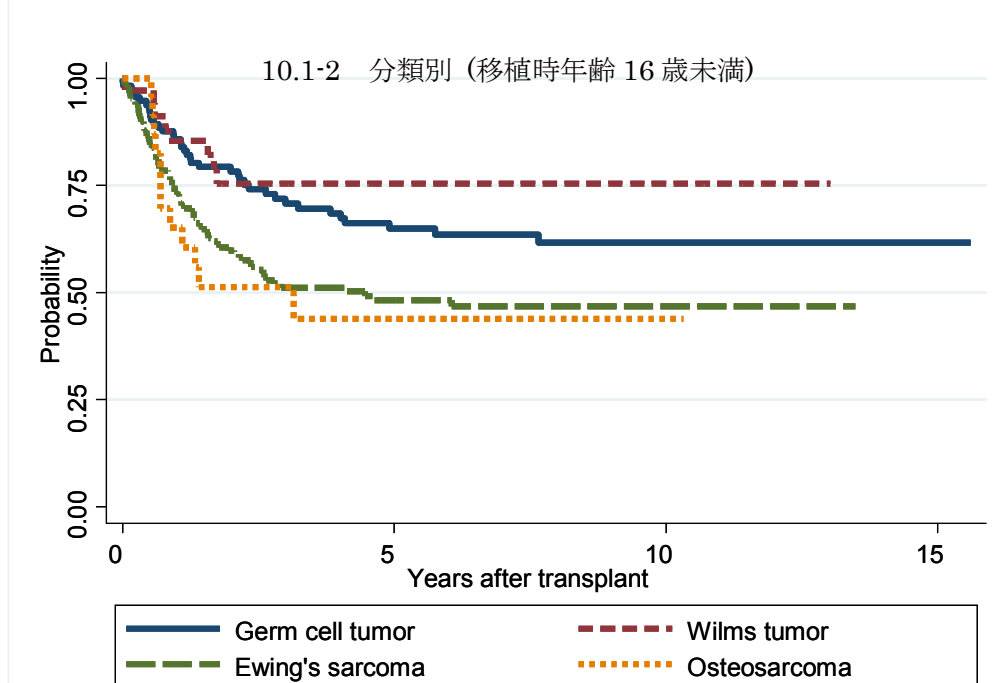


図 10 ST 症例での生存曲線

図 10.1 固形腫瘍（自家移植）

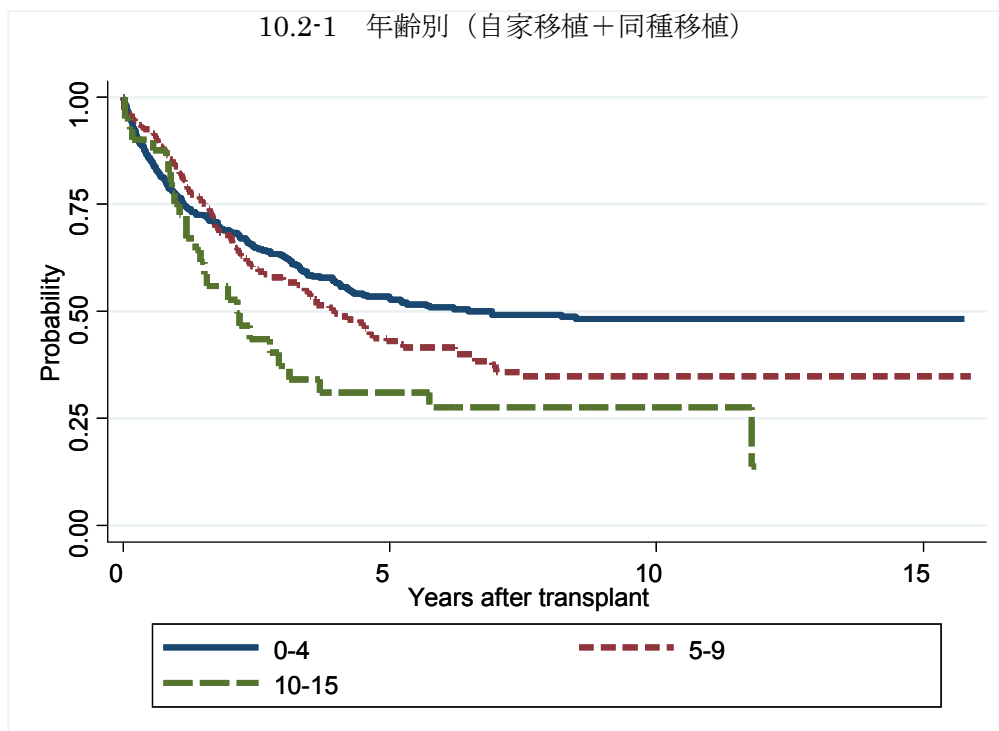


対象症例	症例数	移植後 1年			移植後 5年		
		生存率	95%信頼区間	観察症例数	生存率	95%信頼区間	観察症例数
① Neuroblastoma	627	79.6%	76.2-82.5%	478	49.8%	45.4-54.0%	197
② Rhabdomyosarcoma	248	80.0%	74.4-84.5%	190	52.4%	45.5-58.8%	82
③ Central nerve tumors	263	76.3%	70.7-81.0%	193	49.8%	42.6-56.6%	49
④ Hepatoblastoma	99	80.7%	71.4-87.2%	79	61.7%	50.6-70.9%	38



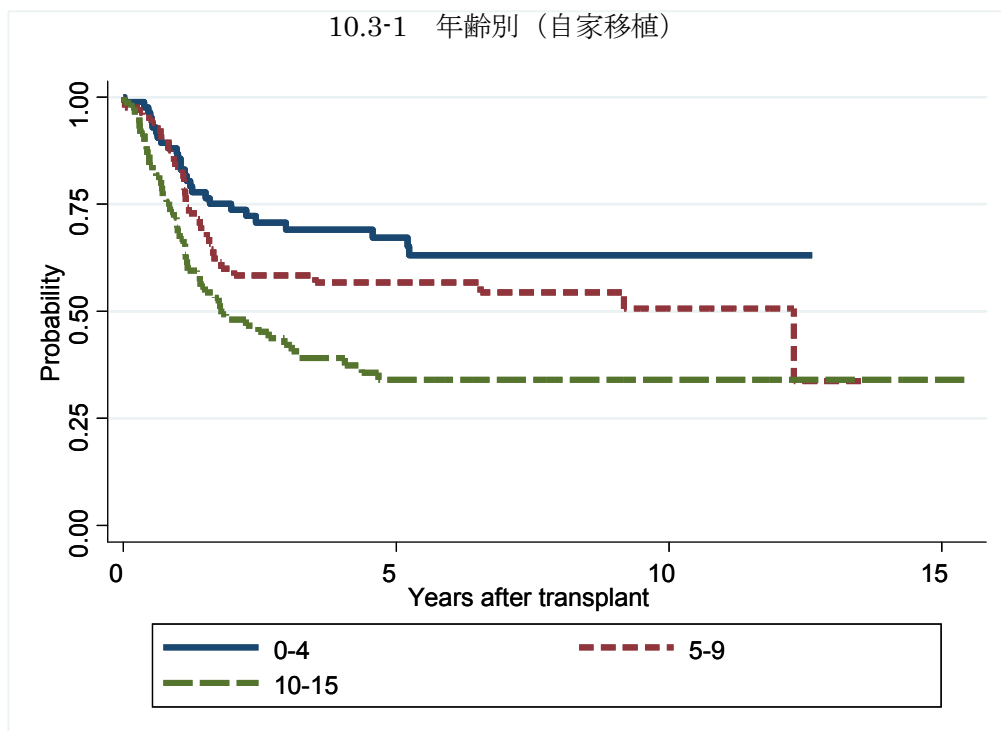
対象症例	症例数	移植後 1年			移植後 5年		
		生存率	95%信頼区間	観察症例数	生存率	95%信頼区間	観察症例数
① Germ cell tumor	114	85.8%	77.9-91.1%	95	64.9%	54.6-73.4%	51
② Wilms tumor	35	85.4%	68.4-93.6%	29	75.4%	56.6-86.9%	11
③ Ewing's sarcoma	149	73.7%	65.8-80.0%	110	48.2%	39.5-56.3%	45
④ Osteosarcoma	23	65.2%	42.4-80.8%	15	43.9%	21.9-64.1%	4

図 10.2 神経芽細胞腫



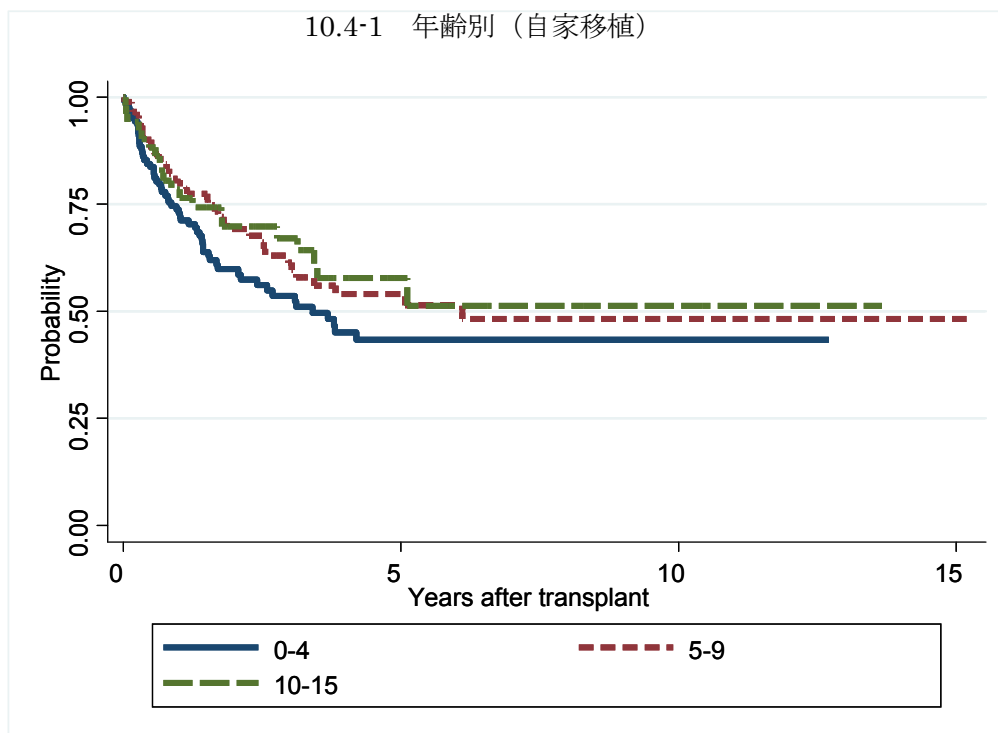
対象症例	症例数	移植後 1年			移植後 5年			
		生存率	95%信頼区間	観察症例数	生存率	95%信頼区間	観察症例数	
①	0-4	461	77.0%	72.8-80.6%	341	53.1%	47.9-57.9%	150
②	5-9	199	83.8%	77.9-88.3%	158	43.1%	35.4-50.6%	59
③	10-15	40	75.0%	58.5-85.7%	29	31.0%	16.6-46.7%	9

図 10.3 横紋筋肉腫



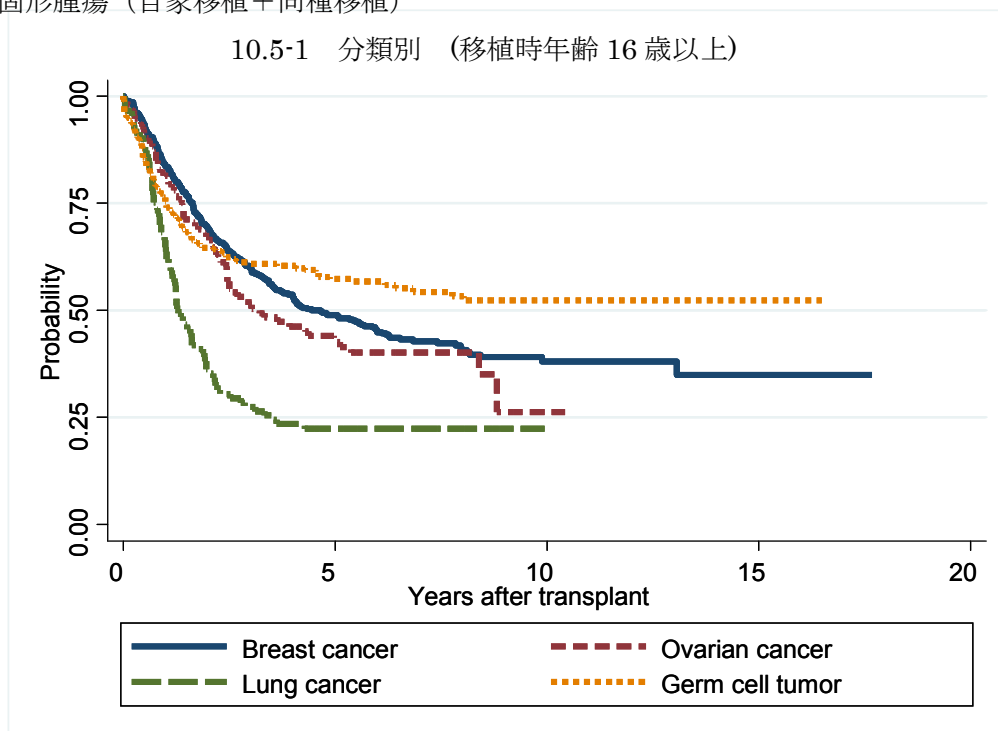
対象症例	症例数	移植後 1年			移植後 5年			
		生存率	95%信頼区間	観察症例数	生存率	95%信頼区間	観察症例数	
①	0-4	84	86.9%	77.5-92.5%	69	67.2%	55.1-76.7%	34
②	5-9	82	83.7%	73.6-90.2%	65	56.7%	44.5-67.3%	29
③	10-15	82	69.5%	58.3-78.2%	56	33.9%	23.3-44.9%	19

図 10.4 中枢神経腫瘍



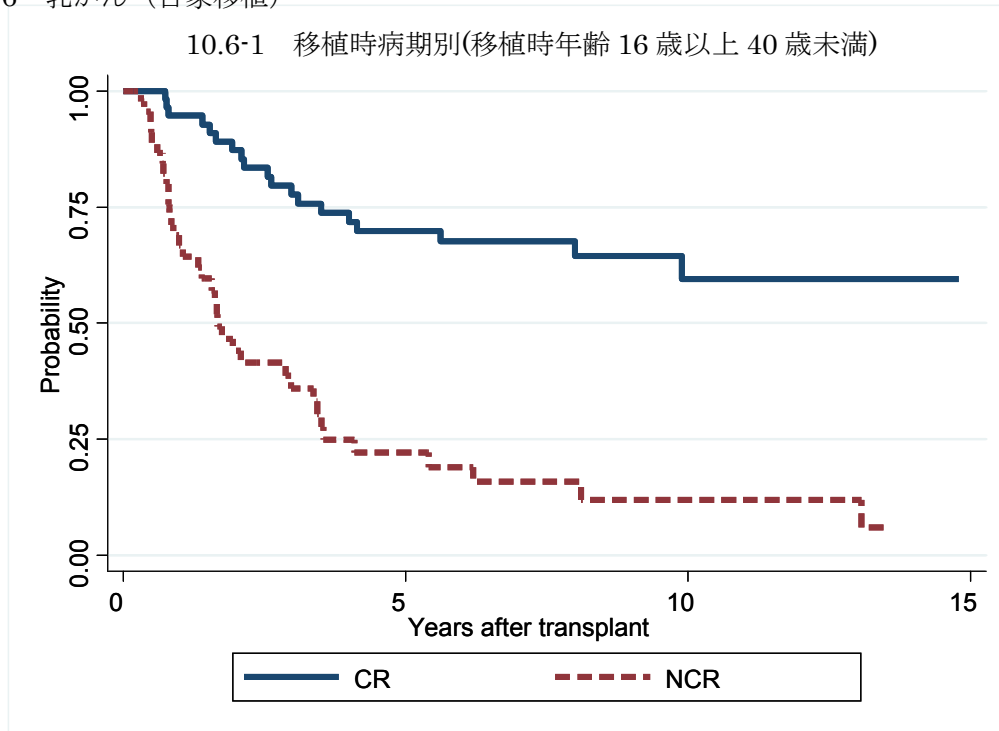
対象症例	症例数	移植後 1年			移植後 5年			
		生存率	95%信頼区間	観察症例数	生存率	95%信頼区間	観察症例数	
①	0-4	122	72.9%	64.0-79.9%	86	43.3%	32.8-53.3%	19
②	5-9	90	79.8%	69.9-86.8%	67	54.0%	41.5-64.9%	21
③	10-15	51	78.4%	64.4-87.4%	39	57.8%	41.3-71.2%	9

図 10.5 固形腫瘍（自家移植＋同種移植）

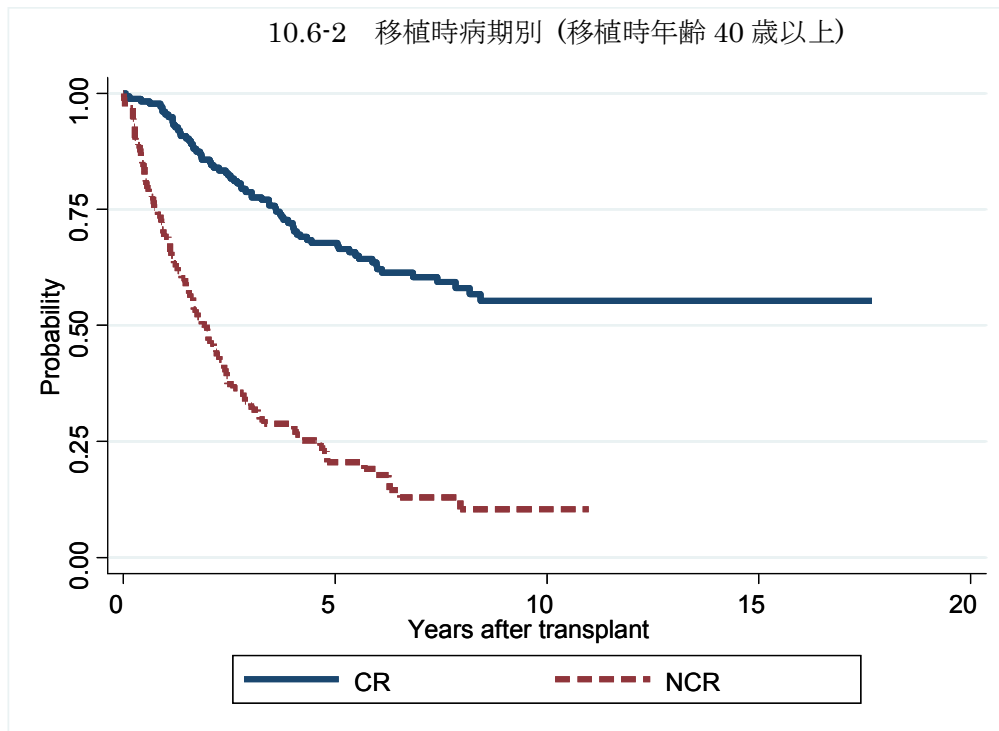


対象症例	症例数	移植後 1年			移植後 5年		
		生存率	95%信頼区間	観察症例数	生存率	95%信頼区間	観察症例数
① Breast cancer	423	83.6%	79.7-86.8%	351	48.8%	43.8-53.7%	165
② Ovarian cancer	155	81.5%	74.3-86.8%	118	42.7%	33.5-51.6%	33
③ Lung cancer	119	64.6%	55.2-72.6%	72	22.4%	15.0-30.7%	18
④ Germ cell tumor	332	75.4%	70.3-79.7%	229	57.3%	51.3-62.8%	104

図 10.6 乳がん（自家移植）

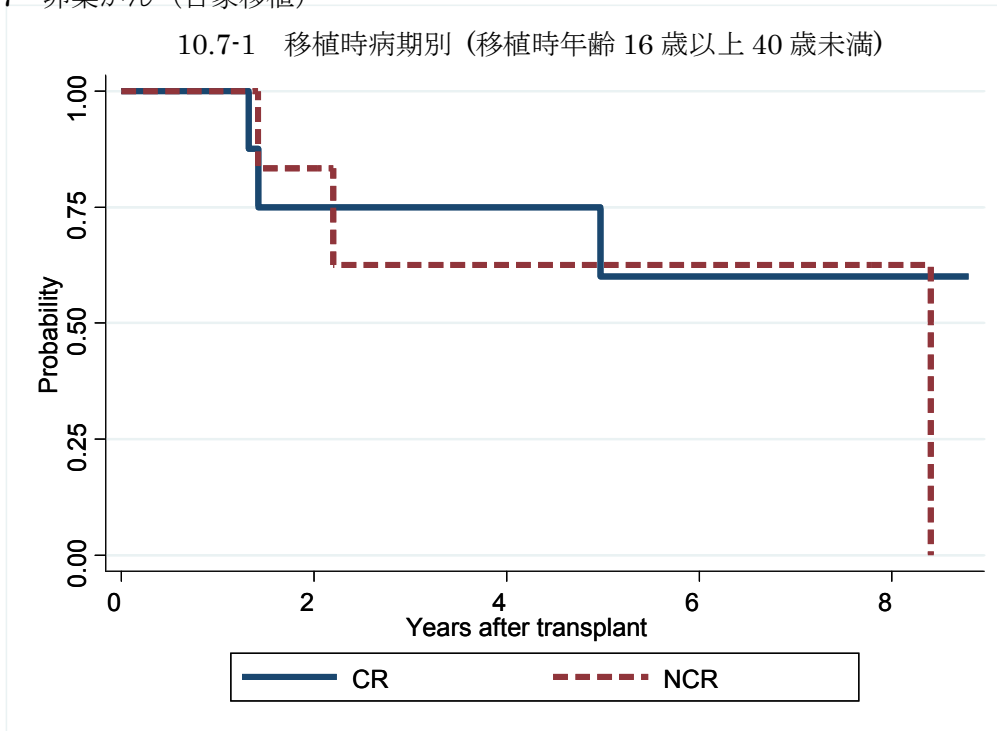


対象症例	症例数	移植後 1年			移植後 5年		
		生存率	95%信頼区間	観察症例数	生存率	95%信頼区間	観察症例数
① CR	57	94.7%	84.5-98.3%	52	69.8%	55.5-80.3%	31
② NCR	46	66.7%	50.9-78.4%	30	22.1%	10.6-36.2%	8

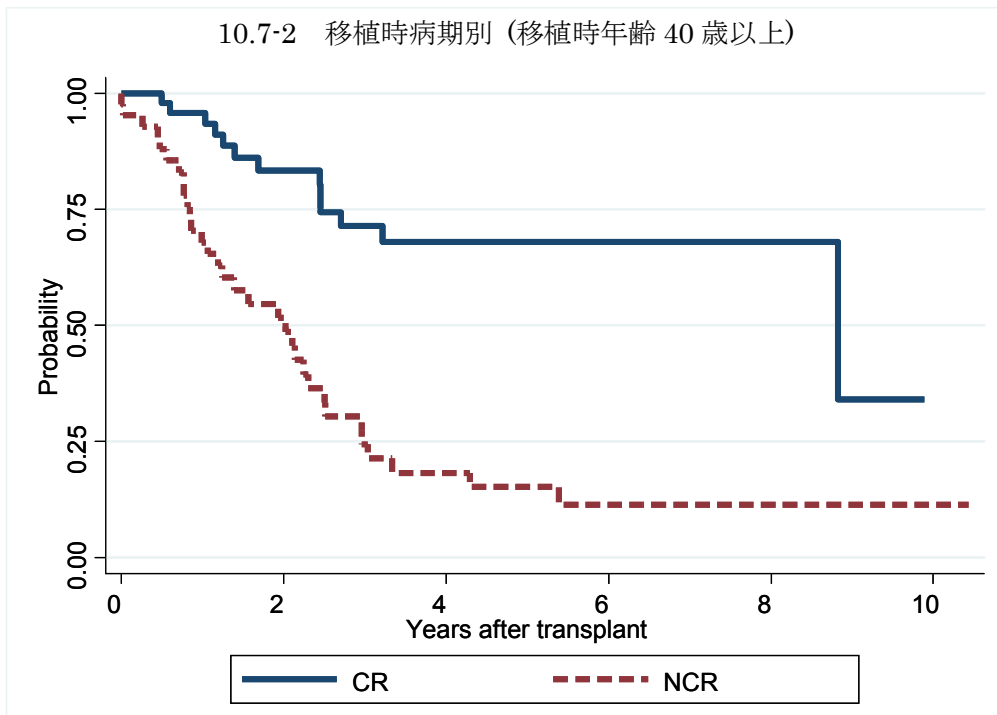


対象症例	症例数	移植後 1年			移植後 5年		
		生存率	95%信頼区間	観察症例数	生存率	95%信頼区間	観察症例数
① CR	176	95.5%	91.1-97.7%	169	67.7%	60.1-74.2%	105
② NCR	126	69.0%	60.2-76.3%	86	20.5%	13.3-28.8%	17

図 10.7 卵巣がん（自家移植）

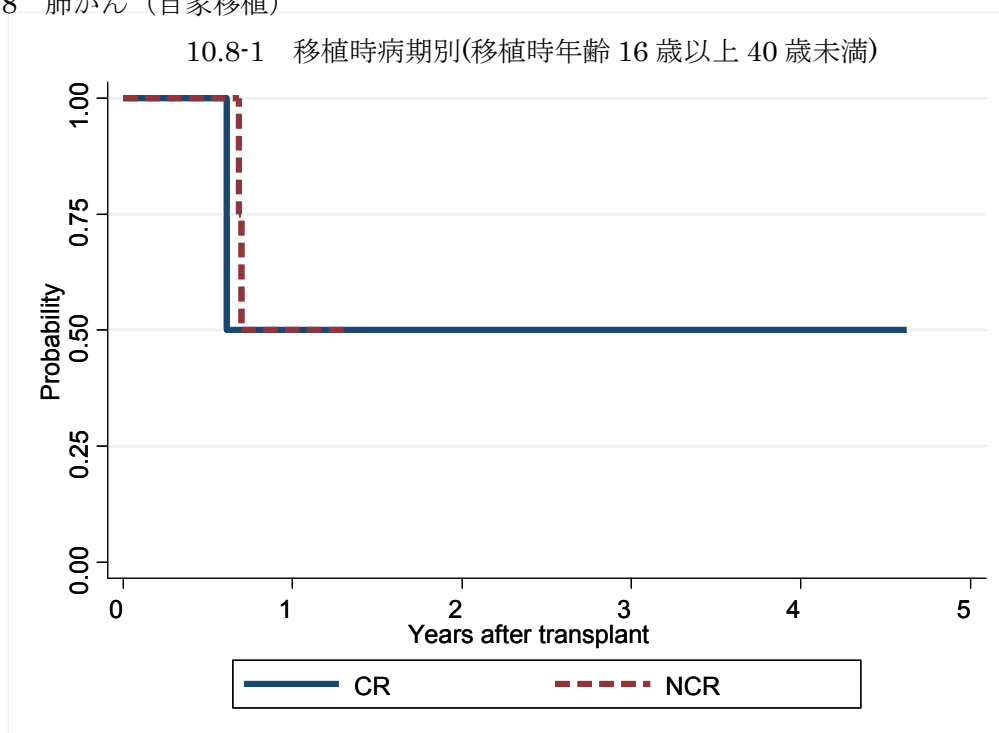


対象症例	症例数	移植後 1年			移植後 5年		
		生存率	95%信頼区間	観察症例数	生存率	95%信頼区間	観察症例数
① CR	9	100.0%	.	9	60.0%	19.6-85.2%	4
② NCR	6	100.0%	.	6	62.5%	14.2-89.3%	2

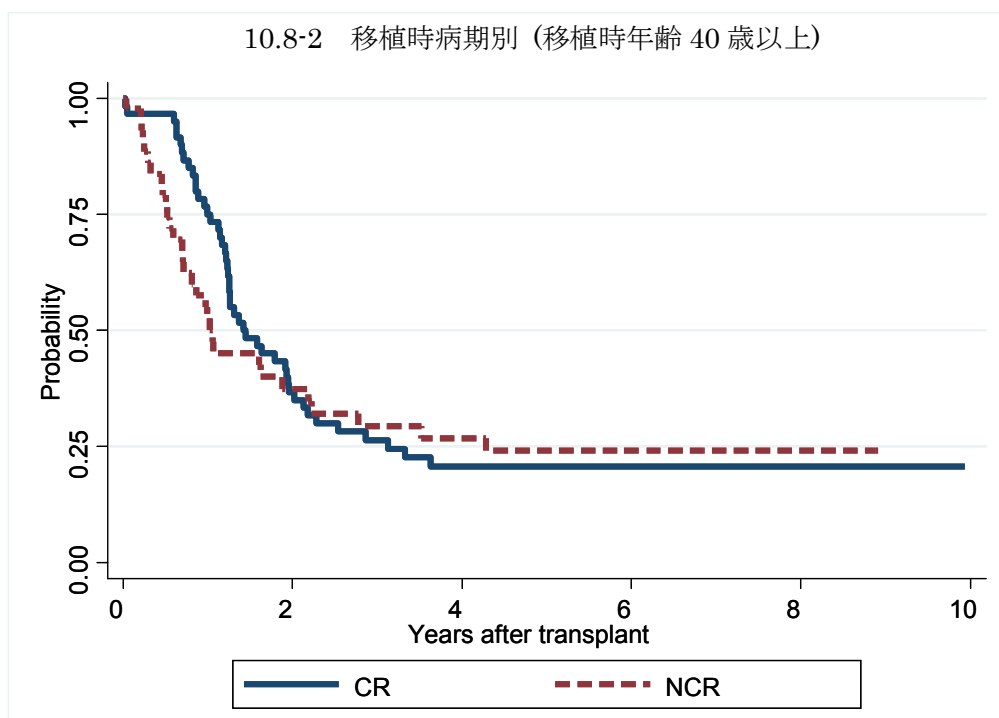


対象症例	症例数	移植後 1年			移植後 5年		
		生存率	95%信頼区間	観察症例数	生存率	95%信頼区間	観察症例数
① CR	48	95.7%	84.0-98.9%	41	68.1%	50.2-80.7%	15
② NCR	42	67.9%	51.2-80.0%	27	15.2%	5.6-29.1%	4

図 10.8 肺がん（自家移植）



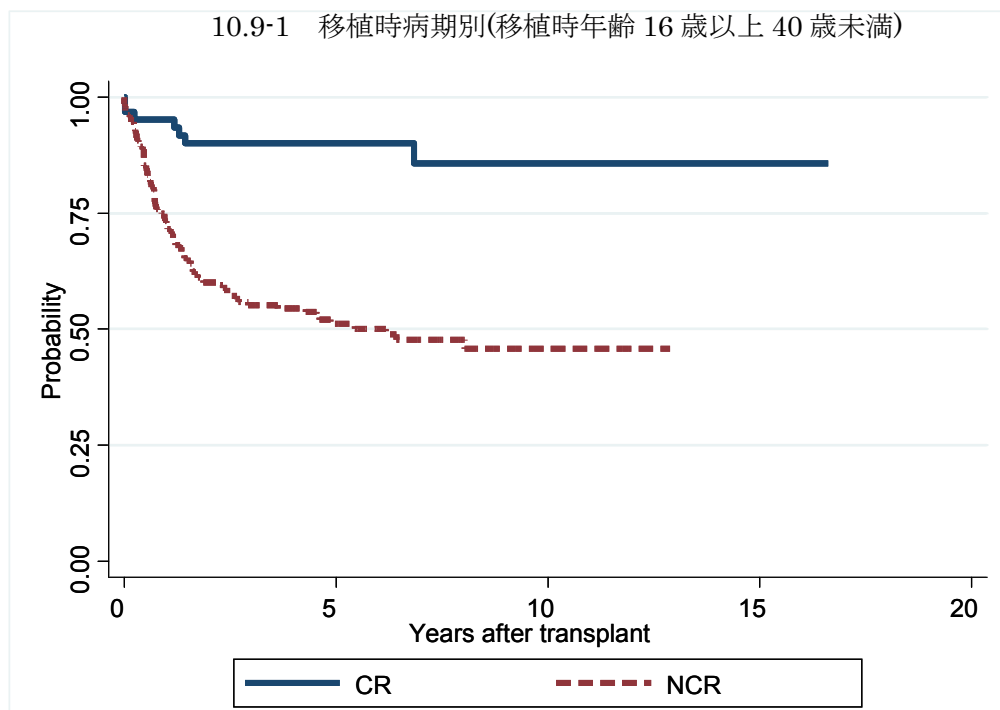
対象症例	症例数	移植後 1年			移植後 5年		
		生存率	95%信頼区間	観察症例数	生存率	95%信頼区間	観察症例数
① CR	2	50.0%	0.6-91.0%	1	.	.	.
② NCR	4	50.0%	5.8-84.5%	1	.	.	.



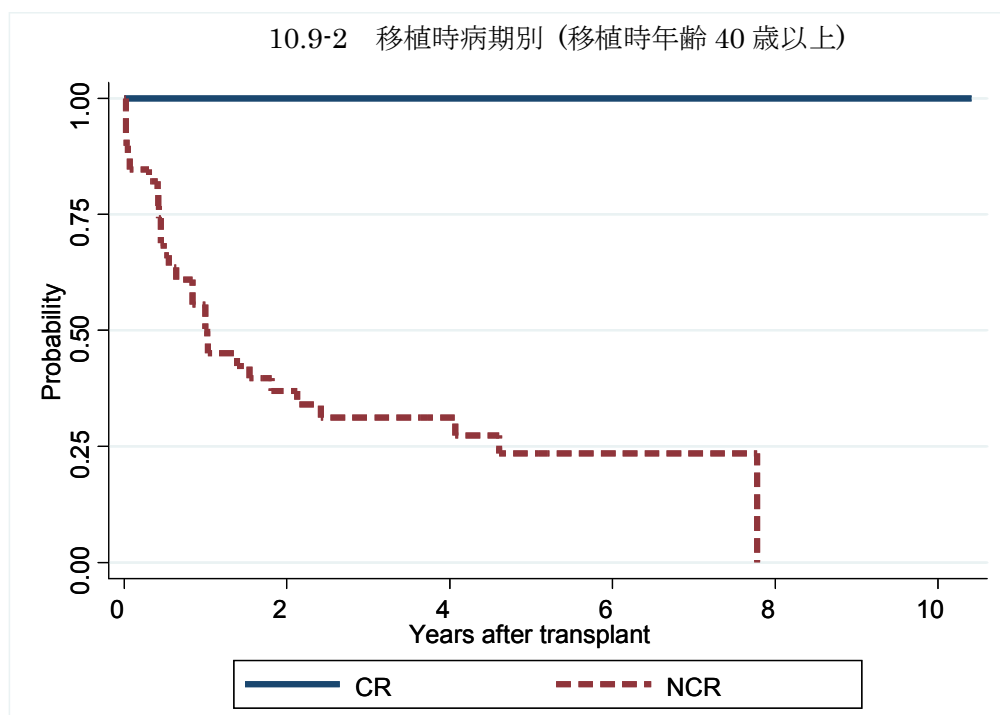
対象症例	症例数	移植後 1年			移植後 5年		
		生存率	95%信頼区間	観察症例数	生存率	95%信頼区間	観察症例数
① CR	60	75.0%	62.0-84.1%	45	20.7%	11.4-31.9%	8
② NCR	44	52.5%	36.5-66.3%	21	24.0%	12.1-38.1%	9



図 10.9 胚細胞腫瘍（自家移植）



対象症例	症例数	移植後 1年			移植後 5年		
		生存率	95%信頼区間	観察症例数	生存率	95%信頼区間	観察症例数
① CR	63	95.2%	85.9-98.4%	57	90.0%	79.0-95.4%	32
② NCR	206	72.7%	65.9-78.4%	135	51.1%	43.3-58.3%	55



対象症例	症例数	移植後 1年			移植後 5年		
		生存率	95%信頼区間	観察症例数	生存率	95%信頼区間	観察症例数
① CR	6	100.0%	.	6	100.0%	.	5
② NCR	39	50.3%	33.7-64.8%	19	23.4%	10.7-38.8%	6