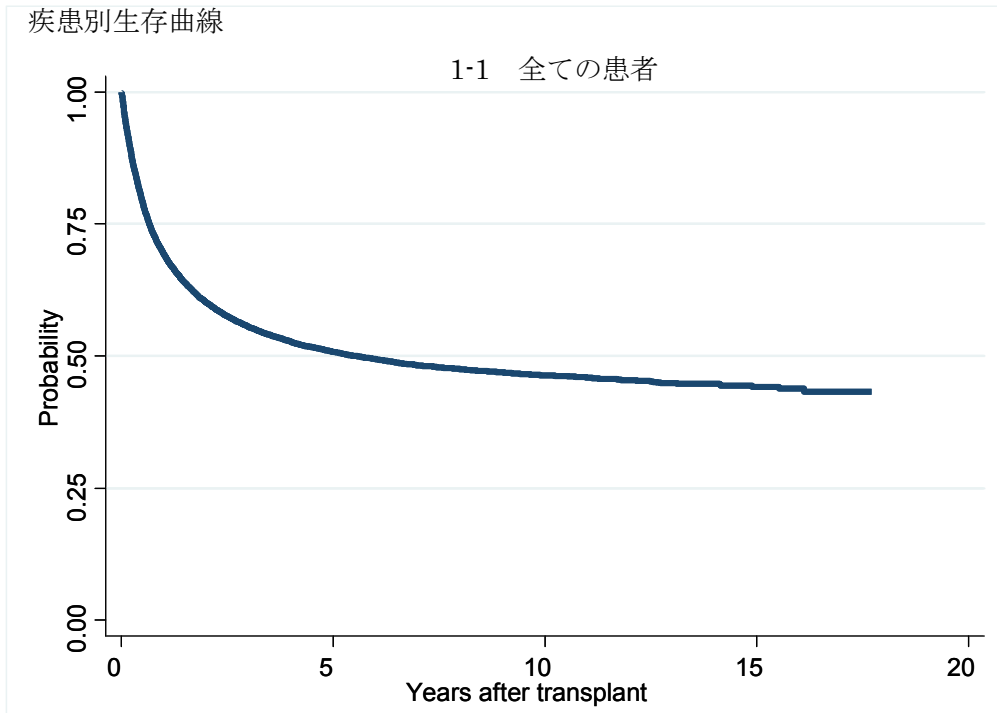
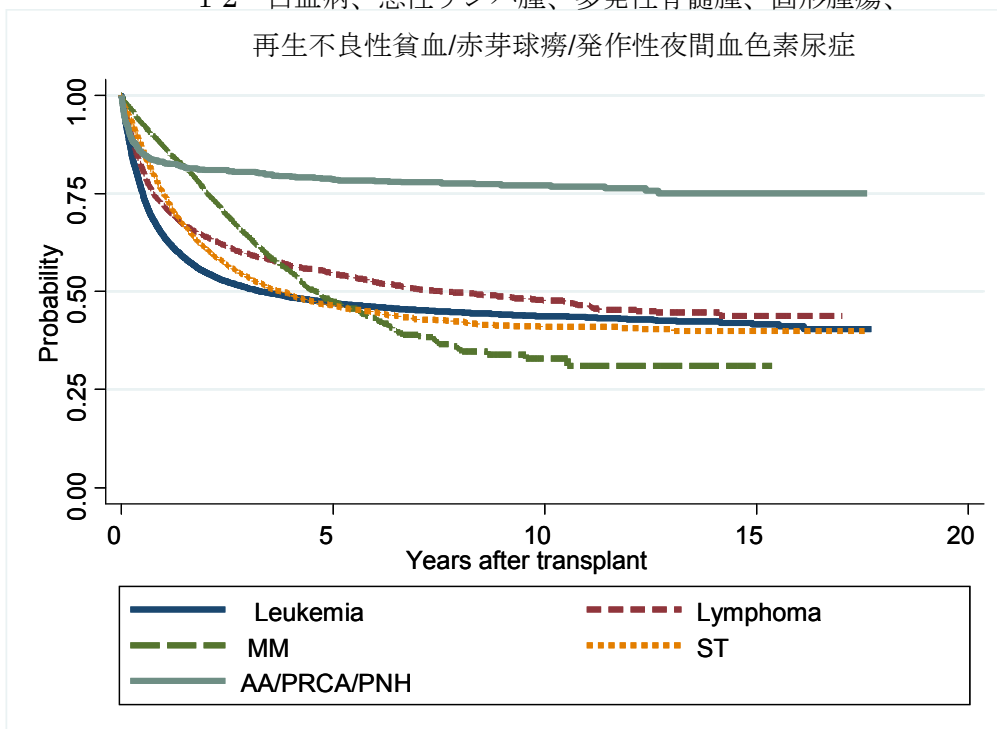


図1 疾患別生存曲線



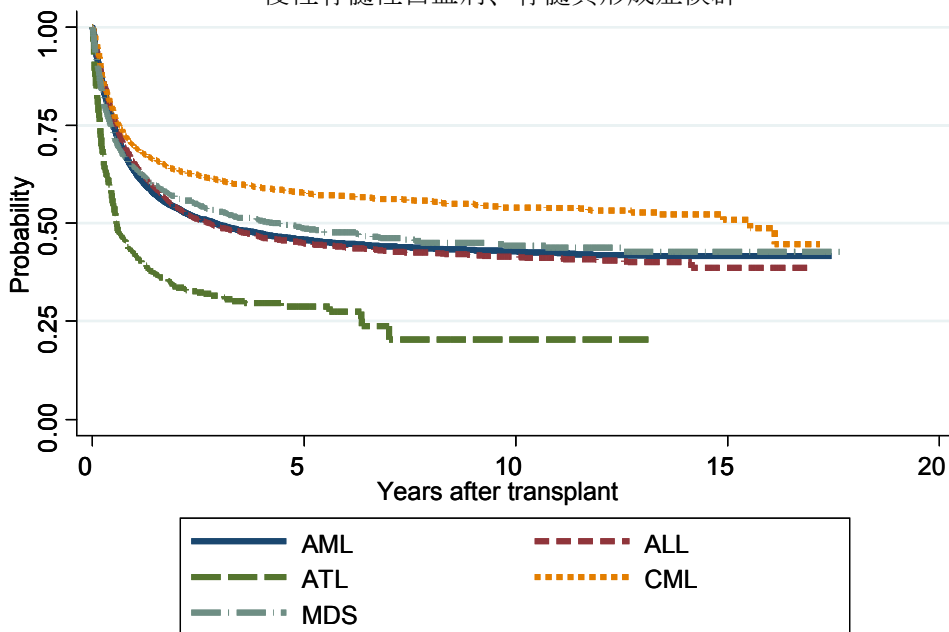
対象症例	症例数	移植後 1年			移植後 5年		
		生存率	95%信頼区間	観察症例数	生存率	95%信頼区間	観察症例数
① all Patients	36514	69.4%	68.9-69.9%	22729	50.8%	50.2-51.4%	8716

1-2 白血病、悪性リンパ腫、多発性骨髄腫、固形腫瘍、再生不良性貧血/赤芽球癆/発作性夜間血色素尿症



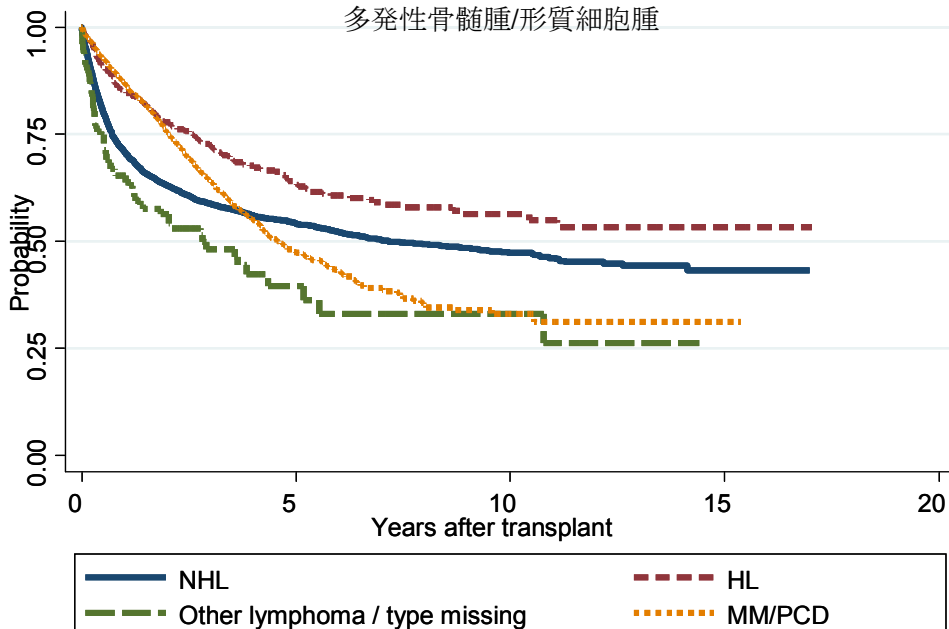
対象症例	症例数	移植後 1年			移植後 5年		
		生存率	95%信頼区間	観察症例数	生存率	95%信頼区間	観察症例数
① Leukemia	19527	64.1%	63.5-64.8%	11692	47.1%	46.3-47.9%	4908
② Lymphoma	8135	71.9%	70.9-72.8%	5248	54.5%	53.3-55.8%	1758
③ MM	2380	87.0%	85.5-88.3%	1800	47.3%	44.2-50.3%	277
④ ST	3275	74.9%	73.4-76.4%	2340	46.5%	44.6-48.3%	909
⑤ AA/PRCA/PNH	1315	83.0%	80.8-84.9%	1040	78.6%	76.2-80.8%	576

1-3 急性骨髄性白血病、急性リンパ性白血病、成人 T 細胞性白血病
慢性骨髄性白血病、骨髄異形成症候群



対象症例	症例数	移植後 1年			移植後 5年		
		生存率	95%信頼区間	観察症例数	生存率	95%信頼区間	観察症例数
① AML	8265	63.3%	62.3-64.4%	4747	45.9%	44.7-47.1%	1842
② ALL	5860	65.2%	64.0-66.5%	3534	45.0%	43.6-46.4%	1448
③ ATL	613	42.2%	38.2-46.2%	215	28.8%	24.4-33.4%	25
④ CML	2739	69.4%	67.7-71.2%	1816	57.8%	55.8-59.6%	1125
⑤ MDS	1928	64.2%	62.0-66.4%	1102	48.7%	46.1-51.2%	376

1-4 非ホジキンリンパ腫、ホジキンリンパ腫、その他のリンパ腫/分類不能リンパ腫、
多発性骨髄腫/形質細胞腫



対象症例	症例数	移植後 1年			移植後 5年		
		生存率	95%信頼区間	観察症例数	生存率	95%信頼区間	観察症例数
① NHL	7528	71.0%	69.9-72.0%	4728	54.1%	52.8-55.4%	1580
② HL	583	85.0%	81.8-87.7%	441	63.6%	58.8-68.1%	167
③ Other	246	65.4%	57.0-72.6%	80	39.6%	28.5-50.4%	12
④ MM/PCD	2454	87.0%	85.5-88.3%	1800	47.3%	44.2-50.3%	277